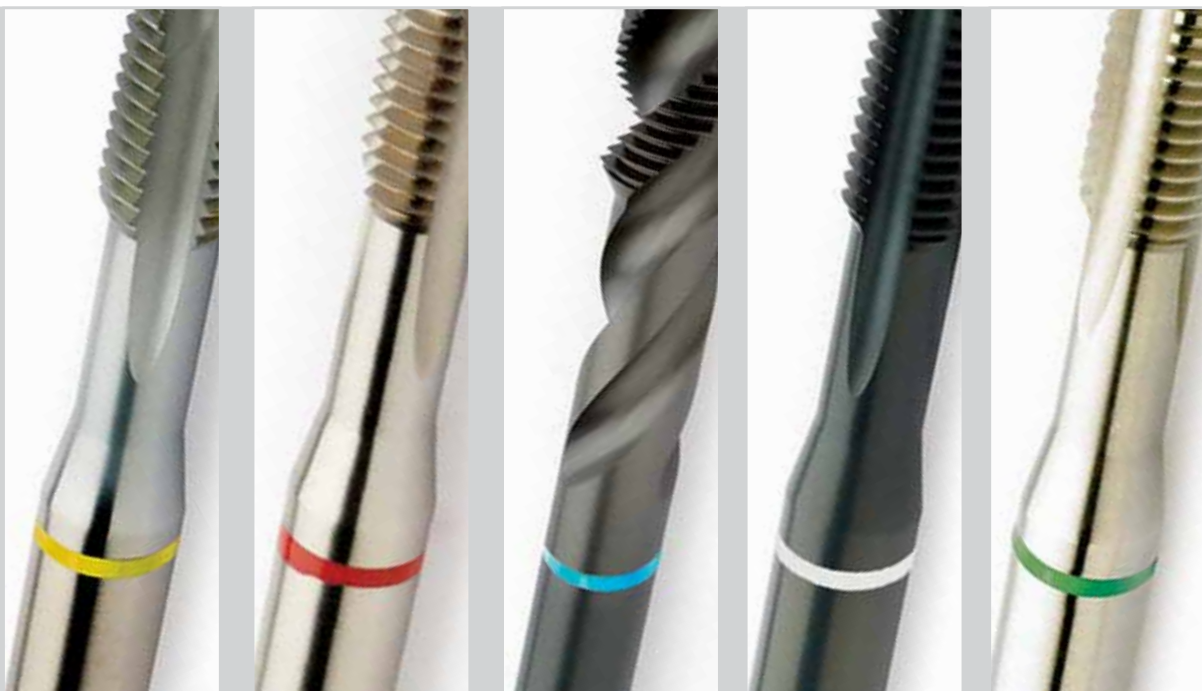


The Right Tool at the Right Time



新 鲨鱼线

特定材料专用丝锥



简介

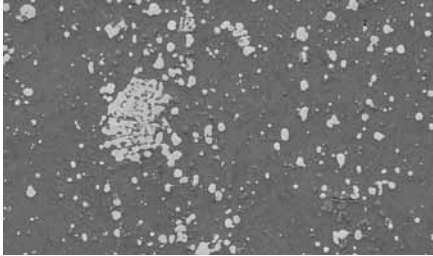
- 多马公司基于DIN标准丝锥为基础，鲨鱼线品牌丝锥以高性能知名和易于辨认的彩色环，表示该丝锥推荐给特定的材料使用。
- 新研发使鲨鱼系列丝锥发展了新的特点，例如特殊的涂层和槽型
- 当需要高品质的螺纹和特定的材料时，鲨鱼系列的丝锥是一个可靠的解决方案

特性与优点

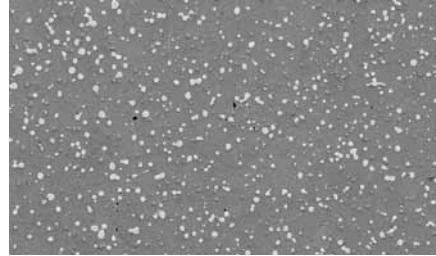
- 应用
针对特定材料的盲孔和通孔提供可靠地加工
- 色圈代码
丝锥的色环标识针对特定材料
- 改善排屑性能，减少加工过程中丝锥折断
- 显著减少轴向力，相对于通用的丝锥减少螺纹精度超差的风险
- 显著减少扭矩，相对于传统的丝锥减少机器的磨损和降低铁屑断裂的危险
- 刀刃槽型
螺旋槽的黄圈，红圈，绿圈鲨鱼丝锥采用了特殊槽型。有极好的向上排屑效果降低了排屑风险
- 刀刃处理
黄圈，红圈和蓝圈鲨鱼系列用于加工钢件和不锈钢的螺旋槽丝锥有一个特殊的刀刃处理，以增加强度并减少对切削刃崩刃的机会。这大大提高了切削性能和刀具寿命

刀具材料

- 鲨鱼系列丝锥采用特殊粉末冶金含钴高速钢材料 (HSS-E-PM)。增加了刃口强度，韧性，增加热硬性特性提供了一个无与伦比的组合，实现了高速切削条件下的优异的性能。



含钴高速钢 HSS-E (M35)



粉末冶金含钴高速钢 HSS-E-PM*

* ERASTEEL照片

表面处理

- 应用最佳的表面处理，以适应工件材料可以显著提高生产效率，刀具寿命和可靠性
- 蒸汽回火 (ST)
蒸汽回火赋予抗氧化性能，并使得该工具的表面加工操作时的吸收润滑。这是加工不锈钢丝锥的一个很好的解决方案。
- 硬铬 (Cr)
镀硬铬增加表面硬度显著，实现最高值可达68HRC。该涂层可以防止切屑粘附。特别适合对结构钢，碳素钢，铜和黄铜等攻丝的场所。
- Super-B 涂层
Super-B是一个低摩擦自润滑，硬质涂层，防止积屑，并提供了非常高耐磨性能。特别针对加工长切屑的耐热材料比如不锈钢。
- TiAlN涂层
TiAlN涂层是多层陶瓷涂层，非常坚韧耐磨损由高温所致。特别针对螺纹研磨材料如铸铁。
- TiAlN-Top涂层
TiAlN涂层顶部是多层陶瓷涂层，该涂层已通过平滑化处理
它具有高韧性和氧化稳定性，非常适合更高的速度和进给量，同时提高刀具寿命
特别针对坚韧的合金和淬硬钢，也针对不锈钢丝锥

黄圈鲨鱼丝锥

- 特别设计高性能丝锥针对低合金钢
- 表面处理
当加工材料是很容易粘附在切削刃的时候。镀硬铬 (Cr) 为防止切削刃产生粘屑现象
黄圈鲨鱼系列四肢也有一个附加刀刃处理，以保证钢件中的出色表现。
- 刀刃槽型
螺尖丝锥用于加工通孔，螺旋槽 (40°角) 丝锥用于加工盲孔
黄色鲨鱼螺旋槽丝锥特殊刀刃槽型意味着防止了缠屑的形成，降低了退刀时粘屑的风险

公制
螺尖 - 硬铬
E297从M3到M30
螺旋槽 - 硬铬
E298从M3到M30
DIN 371, M3 - M10; DIN 376, M12 - M30



公制细牙
螺尖 - 硬铬
E299从M4x0.5到M30x2.0
螺旋槽 - 硬铬
E300从M4x0.5到M30x2.0
DIN 374

红色鲨鱼丝锥

- 专为加工合金钢而设计的高性能丝锥
- 表面处理
在光亮表面或TiAlN-Top涂层结合和额外的刀尖处理，保证在加工合金钢时的卓越性能。
- 刀刃槽型
螺尖丝锥用于加工通孔，螺旋槽 (40°角) 丝锥用于加工盲孔
红圈鲨鱼螺旋槽丝锥特殊刀刃槽型意味着防止了缠屑的形成，降低了退刀时粘屑的风险
- 倒锥
红圈鲨鱼丝锥上的螺旋槽倒锥进一步促进排屑性能，当丝锥退刀时还降低了扭矩，而且减少切削刃崩刃。
- 刀柄
当使用螺旋槽红圈鲨鱼系列丝锥时，建议使用微小的浮动刀柄

公制
螺尖丝锥 - 光
E255从M3到M20
螺尖丝锥 - TiAlN-Top
E256从M3到M20

螺旋槽 - 光
E260从M3到M20
螺旋槽 - TiAlN-Top
E261从M3到M20

DIN 371, M3 - M10; DIN 376, M12 - M20



蓝圈鲨鱼丝锥

- 针对广泛的不锈钢材料而设计的高性能丝锥
- 表面处理
可在蒸汽回火 (ST) 或Super-B (TiAlN+ WC/ C) 涂层结合在大多数不锈钢的附加刀尖处理保证优异的性能。
- 刀刃槽型
螺尖丝锥用于加工通孔，螺旋槽 (40°角) 丝锥用于加工盲孔
- 倒锥
在E238和E239螺旋槽蓝圈鲨鱼丝锥，倒锥进一步促进排屑，减少切削刃崩刃，而且还降低了丝锥退刀时扭矩。

公制
螺尖丝锥 - 蒸汽回火
E240从M3到M30
螺尖丝锥 - Super-B
E241从M3到M20
螺旋槽丝锥 - 蒸汽回火 - 倒锥
E238从M3到M30
螺旋槽丝锥 - Super-B - 倒锥
E239从M3到M20
DIN 371, M3 - M10; DIN 376, M12 - M20

公制细牙
螺尖丝锥 - 蒸汽处理
E384从M6x0.75到M20x1.55
螺旋槽丝锥 - 蒸汽处理
E383从M6x0.75到M20x1.5
DIN 374

BSP(G)
螺旋槽丝锥 - 蒸汽处理
E382从1/8"-28到1"-11
DIN 5156



白圈鲨鱼系列丝锥

- 专为加工铸铁而设计的高性能丝锥
- 表面处理
蒸汽处理 (ST) 或TiAlN涂层具有优异的性能在加工大多数铸铁。
- 刀刃槽型
当加工通孔和盲孔，材料是短切屑时。直槽丝锥设计提供出色的表现

公制
直槽 - 蒸汽处理
E201从M3到M10 - DIN 371
直槽 - 蒸汽处理
E252从M8到M24 - DIN 376



直槽 - TiAlN涂层
E390从M3到M20
DIN 371, M3 - M10; DIN 376, M12 - M20

绿圈鲨鱼丝锥

- 专为加工有色金属材料而设计的高性能丝锥
- 表面处理
可在光亮表面或TiAlN-Top涂层，可确保在加工铝，黄铜和铜时优异性能。
- 刀刃槽型
螺尖丝锥用于加工通孔，螺旋槽（35°角）丝锥用于加工盲孔
绿圈鲨鱼螺旋槽丝锥特殊刀刃槽型意味着防止了缠屑的形成，降低了退刀时粘屑的风险



公制

螺尖丝锥 - 光

E471从M3到M20

螺尖丝锥 - Super-B

E472从M3到M20

螺旋槽丝锥 - 光

E473从M3到M20

螺旋槽丝锥 - Super-B

E474从M3到M20

DIN 371, M3 - M10; DIN 376, M12 - M20

提示和技巧

- 刚性攻丝特别推荐螺旋槽丝锥加工盲孔时。
- 在数控机床刚性攻丝使用鲨鱼系列丝锥时，建议使用微小浮动刀柄以最小的浮点或软启动。
- 如果刚性攻丝使用ER弹簧夹头刀柄时，建议使用带方身的ER弹簧夹头。这将减少打滑的机会，提高刀具寿命。
- 在加工中心加工不锈钢攻丝时，用可溶性冷却液时建议增加油含量至8 - 10%。
- 保证准确计算钻头直径。如果应用允许，丝锥在加工难加工材料时，应考虑预钻的孔稍大。这样可以大大提高丝锥的寿命。
- 当使用手应用切削液时，一定要选择正确的多马公司切削液
- 当丝锥加工盲孔时，如果条件允许，推荐的钻孔深度比螺纹深1-2螺距。防止攻丝碰到孔的底部。

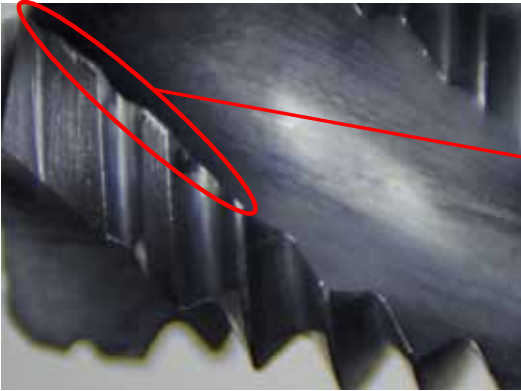
特殊的丝锥槽型

- 特殊砂轮创建长螺旋槽鲨鱼丝锥，以帮助控制切屑，降低了退刀时粘屑的风险

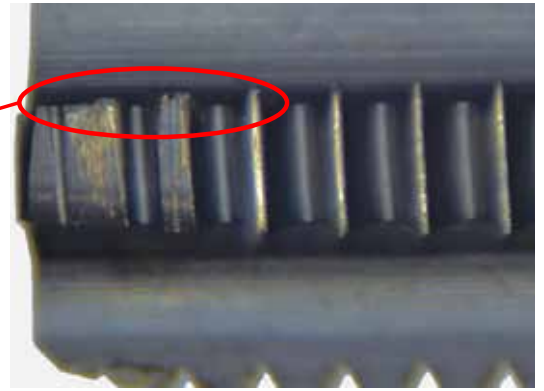


优越的切削刃强度

- HSS-E-PM有更多的控制结构，提供更均匀的磨损，因而可提供更稳定的性能和工艺稳定性。重要的攻丝时。



加工下列螺纹孔后有微小磨损



E261 M8加工钢件1600孔
Uddeholm Orvar 最高 (AMG 1.5)
VC =20米/分 深度=20毫米

E390 M8加工铸铁10000孔
SS0727 (AMG 3.3)
VC =35米/分 深度=16毫米

鲨鱼系列丝锥的切削液

鲨鱼	应用	切削油
	钢	M200 No 1 (蓝色)
	黄铜/铜	M200 No 2 (红色)
	合金钢	M200 No 1 (蓝色)
	不锈钢	M200 No 1 (蓝色)
	铸铁<230HB	乳化液
	铸铁>230HB	M200 No 1 (蓝色)
	有色金属材料	M200 No 2 (红色)

适用的 工件材料分组

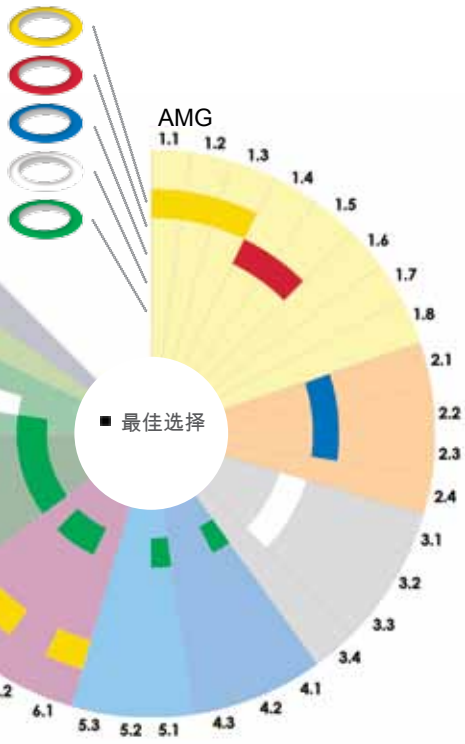
■ 钻头直径

■ 性能良好

实例

10 = 外缘处的切削速度, 米/分, +/- 10%

适用材料分组 (AMG)		硬度 HB	抗拉强度 N/mm ²
1. 钢	1.1 铁磁性低碳钢	< 120	< 400
	1.2 结构钢, 表面渗碳钢	< 200	< 700
	1.3 普通碳钢	< 250	< 850
	1.4 合金钢	< 250	< 850
	1.5 合金钢, 淬火回火钢	> 250 < 350	> 850 < 1200
	1.6 合金钢, 淬火回火钢	> 350	> 1200 < 1620
	1.7 热处理合金钢	49-55 HRc	> 1620
	1.8 淬火合金钢, 耐磨钢	55-63 HRc	> 1980
2. 不锈钢	2.1 易切削不锈钢	< 250	< 850
	2.2 奥氏体不锈钢	< 250	< 1100
	2.3 铁素体 + 奥氏体, 马氏体不锈钢	< 300	< 1000
	2.4 沉淀硬化不锈钢	> 320 < 410	> 1100 < 1400
3. 铸铁	3.1 灰铸铁	< 150	< 500
	3.2 灰铸铁	> 150 ≤ 300	> 500 ≤ 1000
	3.3 球墨铸铁, 可锻铸铁	< 200	< 700
	3.4 球墨铸铁, 可锻铸铁	> 200 < 300	> 700 < 1000
4. 钛	4.1 纯钛	< 200	< 700
	4.2 钛合金	< 270	< 900
	4.3 钛合金	> 270 < 350	> 900 ≤ 1250
5. 镍	5.1 纯镍	< 150	< 500
	5.2 镍合金	< 270	< 900
	5.3 镍合金	> 270 < 350	> 900 < 1200
6. 铜	6.1 紫铜	< 100	< 350
	6.2 β 黄铜, 青铜	< 200	< 700
	6.3 α 黄铜	< 200	< 700
	6.4 高强度青铜	< 470	< 1500
7. 铝 镁	7.1 纯铝, 纯镁	< 100	< 350
	7.2 铝合金, 硅含量 < 0.5%	< 150	< 500
	7.3 铝合金, 硅含量 > 0.5% < 10%	< 120	< 400
	7.4 铝合金, 硅含量 > 10% 晶须增强铝合金, 镁合金	< 120	< 400
8. 合成材料	8.1 热塑性塑料	---	---
	8.2 热固性塑料	---	---
	8.3 增强塑料	---	---
9. 硬质材料	9.1 金属陶瓷	< 550	< 1700
10. 石墨	10.1 标准石墨	---	< 100



M	M	MF	MF	M	M	M
DIN 3716:10 3769:12	DIN 3716:10 3769:12	DIN 374	DIN 374	DIN 3716:10 3769:12	DIN 3716:10 3769:12	DIN 3716:10 3769:12
6H	6H	6H	6H	6H	6H	6H
2.5XD	2XD	2.5XD	2XD	2.5XD	2.5XD	2.5XD
HSS-E-PW	HSS-E-PW	HSS-E-PW	HSS-E-PW	HSS-E-PW	HSS-E-PW	HSS-E-PW
B 3.5-5	C 2-3	B 3.5-5	C 2-3	B 3.5-5	B 3.5-5	C 2-3
Cr	Cr	Cr	Cr	Cr	TiAIN Top	
E297	E298	E299	E300	E255	E256	E260
M3 - M30	M3 - M30	M4 - M30	M4 - M30	M3 - M20	M3 - M20	M3 - M20
NEW	NEW	NEW	NEW	NEW	NEW	NEW
SHARK LINE	SHARK LINE	SHARK LINE	SHARK LINE	SHARK LINE	SHARK LINE	SHARK LINE
1.1 ■25	1.1 ■25	1.1 ■25	1.1 ■25			
1.2 ■22	1.2 ■22	1.2 ■22	1.2 ■22			
1.3 ■18	1.3 ■18	1.3 ■18	1.3 ■18			
1.4 ■16	1.4 ■16	1.4 ■16	1.4 ■16	■16	■30	■16
1.5 ■10	1.5 ■10	1.5 ■10	1.5 ■10	■7	■17	■7
1.6				■4	■11	■4
1.7						
1.8						
2.1						
2.2						
2.3						
2.4						
3.1						
3.2						
3.3						
3.4						
4.1						
4.2				■5	■10	■5
4.3						
5.1						
5.2				■5	■10	■5
5.3						
6.1 ■12	6.1 ■12	6.1 ■12	6.1 ■12			
6.2 ■30	6.2 ■30	6.2 ■30	6.2 ■30			
6.3 ■20	6.3 ■20	6.3 ■20	6.3 ■20			
6.4						
7.1						
7.2						
7.3						
7.4						
8.1						
8.2						
8.3						
9.1						
10.1						

	M	M	M	M	M	MF	MF	G	M	M	M	M	M	M	M	M
	DIN 371610 3763-12	DIN 371610 3763-12	DIN 371610 3763-12	DIN 371610 3763-12	DIN 371610 3763-12	DIN 374	DIN 374	DIN 5156	DIN 371	DIN 376	DIN 371610 3763-12	DIN 371610 3763-12	DIN 371610 3763-12	DIN 371610 3763-12	DIN 371610 3763-12	DIN 371610 3763-12
	6H	6H	6H	6H	6H	6H	6H	Normal	6HX	6HX	6HX	6H	6H	6H	6H	6H
	2.5XD	2.5XD	2.5XD	2.5XD	2.5XD	2.5XD	2XD	2XD	2XD	2XD	2XD	2.5XD	2.5XD	2.5XD	2.5XD	2.5XD
	HSS-E-PM	HSS-E-PM	HSS-E-PM	HSS-E-PM	HSS-E-PM	HSS-E-PM	HSS-E-PM	HSS-E-PM	HSS-E-PM	HSS-E-PM	HSS-E-PM	HSS-E-PM	HSS-E-PM	HSS-E-PM	HSS-E-PM	HSS-E-PM
	C 2-3	B 3.5-5	B 3.5-5	C 2-3	C 2-3	B 3.5-5	C 2-3	C 2-3	C 2-3	C 2-3	C 2-3	B 3.5-5	B 3.5-5	C 2-3	C 2-3	C 2-3
	TAIN Top	BT	Super B	BT	Super B	BT	BT	BT	BT	BT	TAIN	BT	Super B	BT	Super B	Super B
	E261	E240	E241	E238	E239	E384	E383	E382	E201	E252	E390	E471	E472	E473	E474	L114
	M3 - M20	M3 - M30	M3 - M20	M3 - M30	M3 - M20	M6 - M20	M6 - M20	1/8 - 1"	M3 - M10	M8 - M24	M3 - M20	M3 - M20	M3 - M20	M3 - M20	M3 - M20	Set
	NEW	NEW	NEW	NEW	NEW	NEW	NEW	NEW	NEW	NEW	NEW	NEW	NEW	NEW	NEW	NEW
	SHARK LINE SHARK LINESHARK LINESHARK LINESHARK LINESHARK LINESHARK LINESHARK LINESHARK LINESHARK LINESHARK LINESHARK LINESHARK LINESHARK LINESHARK LINESHARK LINESHARK LINESHARK LINESHARK LINESHARK															
1.1												●25		●25		
1.2												●22	●40	●22	●40	
1.3												●18	●32	●18	●32	
1.4	■30		●32		●32											
1.5	■20	●10	●17	●10	●13	●10	●10	●10								
1.6	●11	●5	●11	●5	●11	●5	●5	●5								
1.7																
1.8																
2.1		■8	■14	■8	■14	■8	■8	■8								
2.2		■7	■10	■7	■10	■7	■7	■7								
2.3		■5	■6	■5	■6	■5	■5	■5								
2.4																
3.1									■15	■15	■30					
3.2									■8	■8	■25					
3.3									■15	■15	■35					
3.4									●8	●8	●25					
4.1																
4.2	●10												■25		■25	
4.3																
5.1																
5.2	●10												■25		■25	
5.3																
6.1												●12		●12		
6.2									●20	●20	●30	■30	■45	■30	■45	
6.3												■20	●35	■20	●35	
6.4									●5	●5	●4					
7.1												■16	●35	■16	●35	
7.2												■35	■45	■35	■45	
7.3												■20	■30	■20	■30	
7.4												●15	■20	●15	■20	
8.1									●15	●15	●20	■25	●30	■25	●30	
8.2									■10	■10	■15					
8.3																
9.1																
10.1																

E297



E297

- M 机用螺尖丝锥，黄圈鲨鱼丝锥
- M Tarauts machine Coupe gun , Shark bague jaune
- M Maschinen-Gewindebohrer, Geradegenutet mit Schälanschnitt , Gelbring Shark
- M Macho Máquina Ponta Helicoidal , Shark - Anel Amarelo
- M Macho de máquina con entrada en hélice Shark (Anillo Amarillo)
- M Machine Tap Spiral Point , Yellow Shark



E297 ■ 1.1 1.2 1.3 6.1 6.3
 ■ 1.4 1.5 6.2



M	P mm	l ₁ mm	l ₂ mm	d ₂ Ø mm	□ a mm	l ₃ mm	z		l ₄ mm	E297
3	0.50	56	9	3.5	2.7	6	3	2.5	18	E297M3
4	0.70	63	12	4.5	3.4	6	3	3.3	21	E297M4
5	0.80	70	13	6.0	4.9	8	3	4.2	25	E297M5
6	1.00	80	15	6.0	4.9	8	3	5.0	30	E297M6
8	1.25	90	18	8.0	6.2	9	3	6.8	35	E297M8
10	1.50	100	20	10.0	8.0	11	3	8.5	39	E297M10
12	1.75	110	23	9.0	7.0	10	3	10.3		E297M12
14	2.00	110	25	11.0	9.0	12	3	12.0		E297M14
16	2.00	110	25	12.0	9.0	12	3	14.0		E297M16
18	2.50	125	30	14.0	11.0	14	3	15.5		E297M18
20	2.50	140	30	16.0	12.0	15	3	17.5		E297M20
22	2.50	140	34	18.0	14.5	17	4	19.5		E297M22
24	3.00	160	38	18.0	14.5	17	4	21.0		E297M24
27	3.00	160	38	20.0	16.0	19	4	24.0		E297M27
30	3.50	180	45	22.0	18.0	21	4	26.5		E297M30

提供HSS-E，直到新的可用库存 / Fourni en HSS-E jusqu'à ce que le nouveau stock soit disponible / Lieferung in HSS-E bis neuer Lagerbestand verfügbar / Fornecido em HSS-E até disponibilidade do novo estoque / Suministrado en HSS-E hasta disponibilidad de nuevo stock / Supplied in HSS-E until new stock available

E298



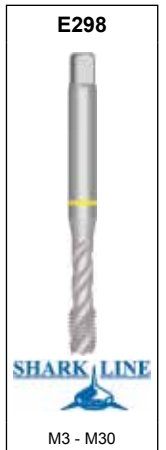
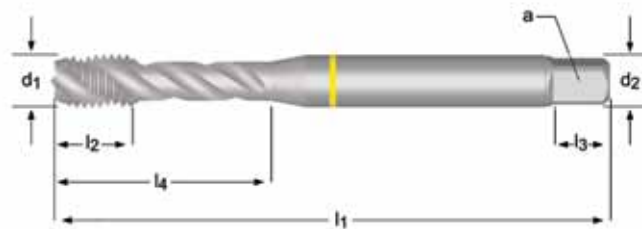
E298

- M 机用螺旋槽40°丝锥，黄圈鲨鱼丝锥
- M Tarauds machine goujures hélicoïdales 40°, Shark bague jaune
- M Maschinen-Gewindebohrer, Rechtsgedrallte Nuten 40°, Gelbring Shark
- M Macho Máquina Canal Helicoidal 40°, Shark - Anel Amarelo
- M Macho de máquina helicoidal 40° Shark (Anillo Amarillo)
- M Machine Tap Spiral Flute 40°, Yellow Shark



E298

- 1.1 1.2 1.3 6.1 6.3
- 1.4 1.5 6.2



M	P mm	l ₁ mm	l ₂ mm	d ₂ Ø mm	□ a mm	l ₃ mm	z		l ₄ mm	E298
3	0.50	56	6	3.5	2.7	6	3	2.5	18	E298M3
4	0.70	63	7	4.5	3.4	6	3	3.3	21	E298M4
5	0.80	70	8	6.0	4.9	8	3	4.2	25	E298M5
6	1.00	80	10	6.0	4.9	8	3	5.0	30	E298M6
8	1.25	90	13	8.0	6.2	9	3	6.8	35	E298M8
10	1.50	100	15	10.0	8.0	11	3	8.5	39	E298M10
12	1.75	110	18	9.0	7.0	10	3	10.3		E298M12
14	2.00	110	20	11.0	9.0	12	3	12.0		E298M14
16	2.00	110	20	12.0	9.0	12	4	14.0		E298M16
18	2.50	125	25	14.0	11.0	14	4	15.5		E298M18
20	2.50	140	25	16.0	12.0	15	4	17.5		E298M20
22	2.50	140	25	18.0	14.5	17	4	19.5		E298M22
24	3.00	160	30	18.0	14.5	17	4	21.0		E298M24
27	3.00	160	30	20.0	16.0	19	4	24.0		E298M27
30	3.50	160	36	22.0	18.0	21	4	26.5		E298M30

提供HSS-E，直到新的可用库存 / Fourni en HSS-E jusqu'à ce que le nouveau stock soit disponible / Lieferung in HSS-E bis neuer Lagerbestand verfügbar / Fornecido em HSS-E até disponibilidade do novo estoque / Suministrado en HSS-E hasta disponibilidad de nuevo stock / Supplied in HSS-E until new stock available

E299

MF

DIN
374

6H



2.5XD

HSS-E-PM

B
3.5-5



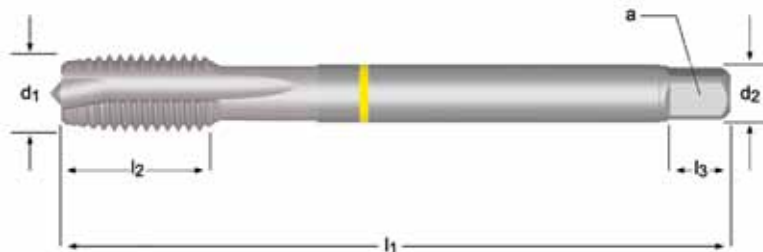
E299

- MF 机用细牙螺尖丝锥，黄圈鲨鱼丝锥
- MF Tarauts machine Coupe gun , Shark bague jaune
- MF Maschinen-Gewindebohrer, Geradegenutet mit Schälanschnitt , Gelbring, Shark
- MF Macho Máquina Ponta Helicoidal , Shark - Anel Amarelo
- MF Macho de máquina con entrada en hélice Shark (Anillo Amarillo)
- MF Machine Tap Spiral Point , Yellow Shark



E299

- 1.1 1.2 1.3 6.1 6.3
- 1.4 1.5 6.2



E299



SHARK LINE

M4 - M30

MF	P mm	l ₁ mm	l ₂ mm	d ₂ Ø mm	□ a mm	l ₃ mm	z		E299
4	0.50	63	12	2.8	2.1	5	3	3.5	E299M4X.5
5	0.50	70	13	3.5	2.7	6	3	4.5	E299M5X.5
6	0.75	80	15	4.5	3.4	6	3	5.3	E299M6X.75
8	0.75	80	15	6.0	4.9	8	3	7.3	E299M8X.75
8	1.00	90	18	6.0	4.9	8	3	7.0	E299M8X1.0
10	0.75	90	20	7.0	5.5	8	3	9.3	E299M10X.75
10	1.00	90	20	7.0	5.5	8	3	9.0	E299M10X1.0
10	1.25	100	20	7.0	5.5	8	3	8.8	E299M10X1.25
12	1.00	100	21	9.0	7.0	10	4	11.0	E299M12X1.0
12	1.25	100	21	9.0	7.0	10	4	10.8	E299M12X1.25
12	1.50	110	21	9.0	7.0	10	4	10.5	E299M12X1.5
14	1.00	100	21	11.0	9.0	12	4	13.0	E299M14X1.0
14	1.25	100	21	11.0	9.0	12	4	12.8	E299M14X1.25
14	1.50	100	21	11.0	9.0	12	4	12.5	E299M14X1.5
16	1.00	100	21	12.0	9.0	12	4	15.0	E299M16X1.0
16	1.50	100	21	12.0	9.0	12	4	14.5	E299M16X1.5
18	1.00	110	24	14.0	11.0	14	4	17.0	E299M18X1.0
18	1.50	110	24	14.0	11.0	14	4	16.5	E299M18X1.5
20	1.50	125	24	16.0	12.0	15	4	18.5	E299M20X1.5
22	1.50	125	25	18.0	14.5	17	4	20.5	E299M22X1.5
24	1.50	140	28	18.0	14.5	17	4	22.5	E299M24X1.5
24	2.00	140	28	18.0	14.5	17	4	22.0	E299M24X2.0
27	2.00	140	28	20.0	16.0	19	4	25.0	E299M27X2.0
30	2.00	150	28	22.0	18.0	21	4	28.0	E299M30X2.0

提供HSS-E，直到新的可用库存 / Fourni en HSS-E jusqu'à ce que le nouveau stock soit disponible / Lieferung in HSS-E bis neuer Lagerbestand verfügbar / Fornecido em HSS-E até disponibilidade do novo estoque / Suministrado en HSS-E hasta disponibilidad de nuevo stock / Supplied in HSS-E until new stock available

E300

MF

DIN
374

6H



2XD

HSS-E-PM

C
2-3



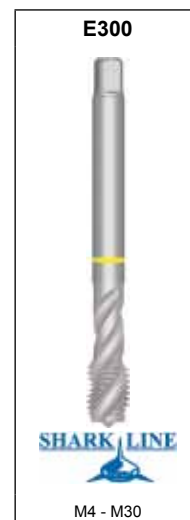
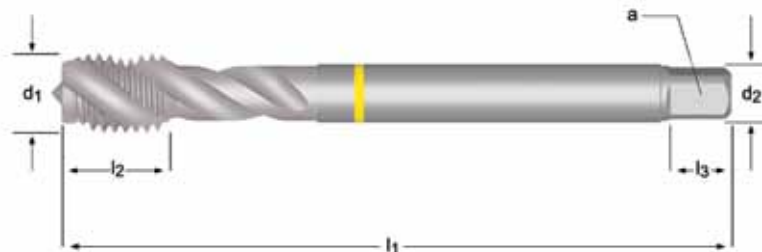
E300

- MF 机用细牙螺旋槽40°丝锥，黄圈鲨鱼丝锥
- MF Tarauds machine goujures hélicoïdales 40°, Shark bague jaune
- MF Maschinen-Gewindebohrer, Rechtsgedallte Nuten 40°, Gelbring, Shark
- MF Macho Máquina Canal Helicoidal 40°, Shark - Anel Amarelo
- MF Macho de máquina helicoidal 40° Shark (Anillo Amarillo)
- MF Machine Tap Spiral Flute 40°, Yellow Shark



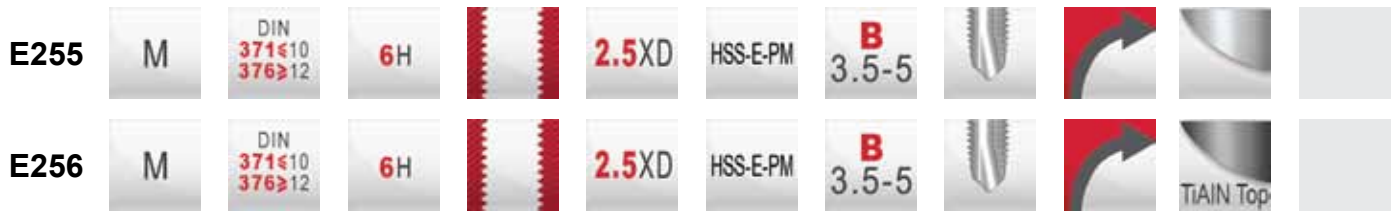
E300

- 1.1 1.2 1.3 6.1 6.3
- 1.4 1.5 6.2



MF	P mm	l ₁ mm	l ₂ mm	d ₂ Ø mm	□ a mm	l ₃ mm	z		E300
4	0.50	63	6.5	2.8	2.1	5	3	3.5	E300M4X.5
5	0.50	70	7.5	3.5	2.7	6	3	4.5	E300M5X.5
6	0.75	80	10	4.5	3.4	6	3	5.3	E300M6X.75
8	0.75	80	13	6.0	4.9	8	3	7.3	E300M8X.75
8	1.00	90	13	6.0	4.9	8	3	7.0	E300M8X1.0
10	0.75	90	13	7.0	5.5	8	3	9.3	E300M10X.75
10	1.00	90	12	7.0	5.5	8	3	9.0	E300M10X1.0
10	1.25	100	15	7.0	5.5	8	3	8.8	E300M10X1.25
12	1.00	100	15	9.0	7.0	10	4	11.0	E300M12X1.0
12	1.25	100	13	9.0	7.0	10	4	10.8	E300M12X1.25
12	1.50	100	13	9.0	7.0	10	4	10.5	E300M12X1.5
14	1.00	100	15	11.0	9.0	12	4	13.0	E300M14X1.0
14	1.25	100	15	11.0	9.0	12	4	12.8	E300M14X1.25
14	1.50	100	15	11.0	9.0	12	4	12.5	E300M14X1.5
16	1.00	100	15	12.0	9.0	12	5	15.0	E300M16X1.0
16	1.50	100	15	12.0	9.0	12	5	14.5	E300M16X1.5
18	1.00	110	17	14.0	11.0	14	5	17.0	E300M18X1.0
18	1.50	110	17	14.0	11.0	14	5	16.5	E300M18X1.5
20	1.50	125	17	16.0	12.0	15	5	18.5	E300M20X1.5
22	1.50	125	17	18.0	14.5	17	5	20.5	E300M22X1.5
24	1.50	140	20	18.0	14.5	17	5	22.5	E300M24X1.5
24	2.00	140	20	18.0	14.5	17	5	22.0	E300M24X2.0
27	2.00	140	20	20.0	16.0	19	5	25.0	E300M27X2.0
30	2.00	150	20	22.0	18.0	21	5	28.0	E300M30X2.0

提供HSS-E，直到新的可用库存 / Fourni en HSS-E jusqu'à ce que le nouveau stock soit disponible / Lieferung in HSS-E bis neuer Lagerbestand verfügbar / Fornecido em HSS-E até disponibilidade do novo estoque / Suministrado en HSS-E hasta disponibilidad de nuevo stock / Supplied in HSS-E until new stock available



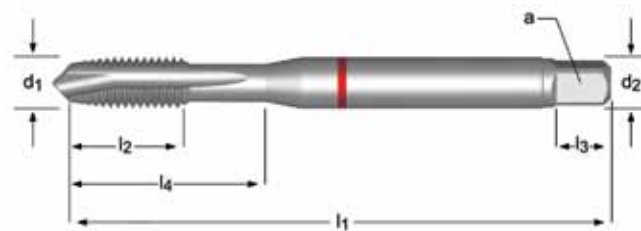
E255

E256

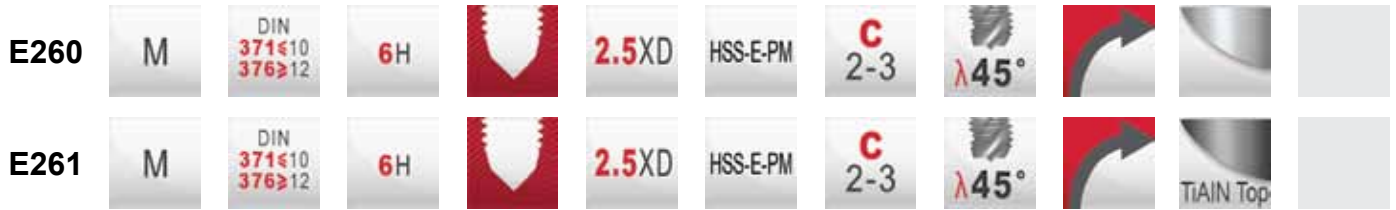
- M 机用螺尖丝锥，红圈鲨鱼丝锥
- M Tarauds machine Coupe gun , Shark bague rouge
- M Maschinen-Gewindebohrer, Geradegenutet mit Schälanschnitt , Rotring, Shark
- M Macho Máquina Ponta Helicoidal , Shark - Anel Vermelho
- M Macho de máquina con entrada en hélice Shark (Anillo Rojo)
- M Machine Tap Spiral Point , Red Shark



E255	▪	1.4			
	▪	1.5	1.6	4.2	5.2
E256	▪	1.4	1.5		
	▪	1.6	4.2	5.2	



M	P mm	l_1 mm	l_2 mm	d_2 mm	a mm	l_3 mm	z		l_4 mm	E255	E256
3	0.50	56	9	3.5	2.7	6	3	2.5	18	E255M3	E256M3
4	0.70	63	12	4.5	3.4	6	3	3.3	21	E255M4	E256M4
5	0.80	70	13	6.0	4.9	8	3	4.2	25	E255M5	E256M5
6	1.00	80	15	6.0	4.9	8	3	5.0	30	E255M6	E256M6
8	1.25	90	18	8.0	6.2	9	3	6.8	35	E255M8	E256M8
10	1.50	100	20	10.0	8.0	11	3	8.5	39	E255M10	E256M10
12	1.75	110	23	9.0	7.0	10	3	10.3		E255M12	E256M12
14	2.00	110	25	11.0	9.0	12	3	12.0		E255M14	
16	2.00	110	25	12.0	9.0	12	3	14.0		E255M16	E256M16
20	2.50	140	30	16.0	12.0	15	4	17.5		E255M20	E256M20

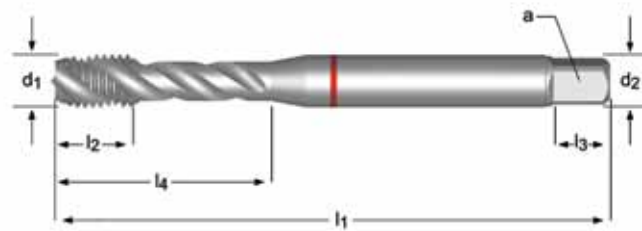


E260 E261

- M 机用螺旋槽45°丝锥，红圈鲨鱼丝锥，倒锥形
- M Tarauds machine goujures hélicoïdales 45°, Shark bague rouge, conicité arrière
- M Maschinen-Gewindebohrer, Rechtsgedrahte Nuten 45°, Rotring, Shark, abgeflacht
- M Macho Máquina Canal Helicoidal 45° Shark - Anel Vermelho, Redução na Saída
- M Macho de máquina helicoidal 45° Shark con chaflán de salida (Anillo Rojo)
- M Machine Tap Spiral Flute 45°, Red Shark, back tapered



E260	■	1.4	1.5
	■	1.6	4.2
E261	■	1.4	1.5
	■	1.6	4.2



M	P mm	l_1 mm	l_2 mm	d_2 \varnothing mm	a mm	l_3 mm	z	λ	l_4 mm	E260	E261
3	0.50	56	9	3.5	2.7	6	3	2.5	18	E260M3	E261M3
4	0.70	63	12	4.5	3.4	6	3	3.3	21	E260M4	E261M4
5	0.80	70	13	6.0	4.9	8	3	4.2	25	E260M5	E261M5
6	1.00	80	15	6.0	4.9	8	3	5.0	30	E260M6	E261M6
8	1.25	90	18	8.0	6.2	9	3	6.8	35	E260M8	E261M8
10	1.50	100	20	10.0	8.0	11	3	8.5	39	E260M10	E261M10
12	1.75	110	23	9.0	7.0	10	3	10.3		E260M12	E261M12
14	2.00	110	25	11.0	9.0	12	3	12.0		E260M14	
16	2.00	110	25	12.0	9.0	12	4	14.0		E260M16	E261M16
20	2.50	140	30	16.0	12.0	15	4	17.5		E260M20	E261M20



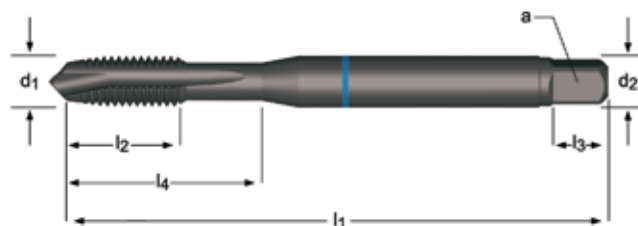
E240

E241

- M 机用螺尖丝锥，蓝圈鲨鱼丝锥
- M Tarauds machine Coupe gun, Shark bague bleue
- M Maschinen-Gewindebohrer, Geradegenutet mit Schälanschnitt, Blauring, Shark
- M Macho Máquina Ponta Helicoidal Shark - Anel Azul
- M Macho de máquina con entrada en hélice Shark (Anillo Azul)
- M Machine Tap Spiral Point, Blue Shark

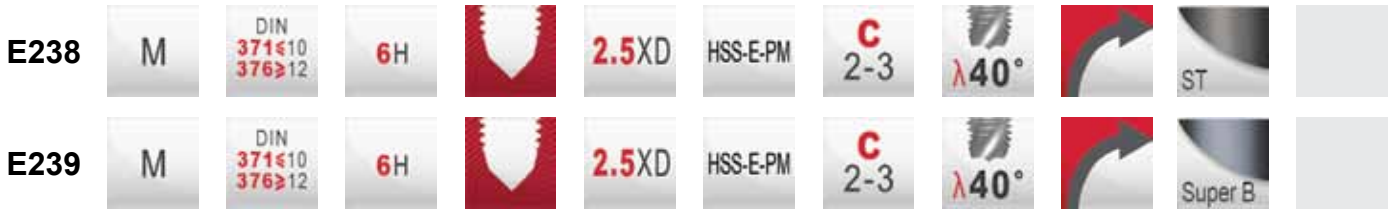


E240	▪	2.1	2.2	2.3
	▪	1.5	1.6	
E241	▪	2.1	2.2	2.3
	▪	1.3	1.4	1.5



M	P mm	l ₁ mm	l ₂ mm	d ₂ ∅ mm	a mm	l ₃ mm	z	↔	l ₄ mm	E240	E241
3	0.50	56	9	3.5	2.7	6	3	2.5	18	E240M3	E241M3
4	0.70	63	12	4.5	3.4	6	3	3.3	21	E240M4	E241M4
5	0.80	70	13	6.0	4.9	8	3	4.2	25	E240M5	E241M5
6	1.00	80	15	6.0	4.9	8	3	5.0	30	E240M6	E241M6
8	1.25	90	18	8.0	6.2	9	3	6.8	35	E240M8	E241M8
10	1.50	100	20	10.0	8.0	11	3	8.5	39	E240M10	E241M10
12	1.75	110	23	9.0	7.0	10	4	10.3		E240M12	E241M12
14	2.00	110	25	11.0	9.0	12	4	12.0		E240M14	E241M14
16	2.00	110	25	12.0	9.0	12	4	14.0		E240M16	E241M16
18	2.50	125	30	14.0	11.0	14	4	15.5		E240M18	E241M18
20	2.50	140	30	16.0	12.0	15	4	17.5		E240M20	E241M20
22	2.50	140	34	18.0	14.5	17	4	19.5		E240M22	
24	3.00	160	38	18.0	14.5	17	4	21.0		E240M24	
27	3.00	160	38	20.0	16.0	19	4	24.0		E240M27	
30	3.50	180	45	22.0	18.0	21	4	26.5		E240M30	

提供HSS-E，直到新的可用库存 / Fourni en HSS-E jusqu'à ce que le nouveau stock soit disponible / Lieferung in HSS-E bis neuer Lagerbestand verfügbar / Fornecido em HSS-E até disponibilidade do novo estoque / Suministrado en HSS-E hasta disponibilidad de nuevo stock / Supplied in HSS-E until new stock available



E238

E239

- M 机用螺旋槽40°丝锥，蓝圈鲨鱼丝锥，倒锥形
- M Tarauds machine goujures hélicoïdales 40°, Shark bague bleue, conicité arrière
- M Maschinen-Gewindebohrer, Rechtsgedrallte Nuten 40°, Blauring, Shark, abgeflacht
- M Macho Máquina Canal Helicoidal 40° Shark - Anel Azul, Redução na Saída
- M Macho de máquina helicoidal 40° Shark con chaflán de salida (Anillo Azul)
- M Machine Tap Spiral Flute 40°, Blue Shark, back tapered



E238	▪	2.1	2.2	2.3
	▪	1.5	1.6	
E239	▪	2.1	2.2	2.3
	▪	1.3	1.4	1.5



M	P mm	l_1 mm	l_2 mm	d_2 Ø mm	\square a mm	l_3 mm	z	λ	l_4 mm	E238	E239
3	0.50	56	6	3.5	2.7	6	3	2.5	18	E238M3	E239M3
4	0.70	63	7	4.5	3.4	6	3	3.3	21	E238M4	E239M4
5	0.80	70	8	6.0	4.9	8	3	4.2	25	E238M5	E239M5
6	1.00	80	10	6.0	4.9	8	3	5.0	30	E238M6	E239M6
8	1.25	90	13	8.0	6.2	9	3	6.8	33	E238M8	E239M8
10	1.50	100	15	10.0	8.0	11	3	8.5	39	E238M10	E239M10
12	1.75	110	18	9.0	7.0	10	4	10.3		E238M12	E239M12
14	2.00	110	20	11.0	9.0	12	4	12.0		E238M14	E239M14
16	2.00	110	20	12.0	9.0	12	4	14.0		E238M16	E239M16
18	2.50	125	25	14.0	11.0	14	4	15.5		E238M18	
20	2.50	140	25	16.0	12.0	15	4	17.5		E238M20	E239M20
22	2.50	140	25	18.0	14.5	17	4	19.8		E238M22	
24	3.00	160	30	18.0	14.5	17	4	21.0		E238M24	
27	3.00	160	30	20.0	16.0	19	4	24.0		E238M27	
30	3.50	180	36	22.0	18.0	21	4	26.5		E238M30	

提供HSS-E，直到新的可用库存 / Fourni en HSS-E jusqu'à ce que le nouveau stock soit disponible / Lieferung in HSS-E bis neuer Lagerbestand verfügbar / Fornecido em HSS-E até disponibilidade do novo estoque / Suministrado en HSS-E hasta disponibilidad de nuevo stock / Supplied in HSS-E until new stock available

E384

MF

DIN
374

6H



2.5XD

HSS-E-PM

B
3.5-5



E384

- MF 机用细牙螺旋丝锥，蓝圈鲨鱼丝锥
- MF Tarauts machine Coupe gun, Shark bague bleue
- MF Maschinen-Gewindebohrer, Geradegenutet mit Schälanschnitt, Blauring, Shark
- MF Macho Máquina Ponta Helicoidal Shark - Anel Azul
- MF Macho de máquina con entrada en hélice Shark (Anillo Azul)
- MF Machine Tap Spiral Point, Blue Shark



E384

- 2.1 2.2 2.3
- 1.5 1.6



E384



SHARK LINE

M6 - M20

MF	P mm	l_1 mm	l_2 mm	d_2 Ø mm	\square a mm	l_3 mm	z		E384
6	0.75	80	15	4.5	3.4	6	3	5.3	E384M6X.75
8	1.00	90	18	6.0	4.9	8	3	7.0	E384M8X1.0
10	1.00	90	20	7.0	5.5	8	3	9.0	E384M10X1.0
10	1.25	100	20	7.0	5.5	8	3	8.8	E384M10X1.25
12	1.00	100	21	9.0	7.0	10	4	11.0	E384M12X1.0
12	1.25	100	21	9.0	7.0	10	4	10.8	E384M12X1.25
12	1.50	100	21	9.0	7.0	10	4	10.5	E384M12X1.5
14	1.50	100	21	11.0	9.0	12	4	12.5	E384M14X1.5
16	1.50	100	21	12.0	9.0	12	5	14.5	E384M16X1.5
18	1.50	110	24	14.0	11.0	14	5	16.5	E384M18X1.5
20	1.50	125	24	16.0	12.0	15	5	18.5	E384M20X1.5

提供HSS-E，直到新的可用库存 / Fourni en HSS-E jusqu'à ce que le nouveau stock soit disponible / Lieferung in HSS-E bis neuer Lagerbestand verfügbar / Fornecido em HSS-E até disponibilidade do novo estoque / Suministrado en HSS-E hasta disponibilidad de nuevo stock / Supplied in HSS-E until new stock available

E383

MF

DIN
374

6H



2XD

HSS-E-PM

C
2-3



E383

- MF 机用细牙螺旋槽40°丝锥，蓝圈鲨鱼丝锥
- MF Tarauds machine goujures hélicoïdales 40°, Shark bague bleue
- MF Maschinen-Gewindebohrer, Rechtsgedallte Nuten 40°, Blauring, Shark
- MF Macho Máquina Canal Helicoidal 40° Shark - Anel Azul
- MF Macho de máquina helicoidal 40° Shark (Anillo Azul)
- MF Machine Tap Spiral Flute 40°, Blue Shark



E383

- 2.1 2.2 2.3
- 1.5 1.6



E383



M6 - M20

MF	P mm	l ₁ mm	l ₂ mm	d ₂ Ø mm	□ a mm	l ₃ mm	z		E383
6	0.75	80	10	4.5	3.4	6	3	5.3	E383M6X.75
8	1.00	90	13	6.0	4.9	8	3	7.0	E383M8X1.0
10	1.00	90	12	7.0	5.5	8	3	9.0	E383M10X1.0
10	1.25	100	15	7.0	5.5	8	3	8.8	E383M10X1.25
12	1.00	100	13	9.0	7.0	10	4	11.0	E383M12X1.0
12	1.25	100	13	9.0	7.0	10	4	10.8	E383M12X1.25
12	1.50	100	13	9.0	7.0	10	4	10.5	E383M12X1.5
14	1.50	100	21	11.0	9.0	12	4	12.5	E383M14X1.5
16	1.50	100	21	12.0	9.0	12	5	14.5	E383M16X1.5
18	1.50	110	24	14.0	11.0	14	5	16.5	E383M18X1.5
20	1.50	125	24	16.0	12.0	15	5	18.5	E383M20X1.5

提供HSS-E，直到新的可用库存 / Fourni en HSS-E jusqu'à ce que le nouveau stock soit disponible / Lieferung in HSS-E bis neuer Lagerbestand verfügbar / Fornecido em HSS-E até disponibilidade do novo estoque / Suministrado en HSS-E hasta disponibilidad de nuevo stock / Supplied in HSS-E until new stock available

E382



E382

- G (BSP) 机用螺旋槽40°丝锥，蓝圈鲨鱼丝锥
- G(BSP) Tarauds machine goujures hélicoidales 40°, Shark bague bleue
- G(BSP) Maschinen-Gewindebohrer, Rechtsgedrallte Nuten 40°, Blauring, Shark
- G(BSP) Macho Máquina Canal Helicoidal 40° Shark - Anel Azul
- G(BSP) Macho de máquina helicoidal 40° Shark (Anillo Azul)
- G(BSP) Machine Tap Spiral Flute 40°, Blue Shark



E382 ■ 2.1 2.2 2.3
 ■ 1.5 1.6



G(BSP)	TPI	d ₁ nom mm	l ₁ mm	l ₂ mm	d ₂ ∅ mm	∠ a mm	l ₃ mm	z	↔	E382
1/8	28	9.73	90	12	7.0	5.5	8	3	8.8	E3821/8
1/4	19	13.16	100	15	11.0	9.0	12	4	11.8	E3821/4
3/8	19	16.66	100	15	12.0	9.0	12	4	15.2	E3823/8
1/2	14	20.96	125	24	16.0	12.0	15	4	19.0	E3821/2
3/4	14	26.44	140	20	20.0	16.0	19	4	24.5	E3823/4
1"	11	33.25	160	24	25.0	20.0	23	4	30.7	E3821

提供HSS-E，直到新的可用库存 / Fourni en HSS-E jusqu'à ce que le nouveau stock soit disponible / Lieferung in HSS-E bis neuer Lagerbestand verfügbar / Fornecido em HSS-E até disponibilidade do novo estoque / Suministrado en HSS-E hasta disponibilidad de nuevo stock / Supplied in HSS-E until new stock available

E201	M	DIN 371	6HX		2XD	HSS-E-PM	C 2-3			ST	
E252	M	DIN 376	6HX		2XD	HSS-E-PM	C 2-3			ST	
E390	M	DIN 371¹⁰ 376>12	6HX		2XD	HSS-E-PM	C 2-3			TAIN	

E201

- M 机用直槽丝锥，白圈鲨鱼丝锥
- M Tarauds machine Goujures droites, Shark bague blanche

E252

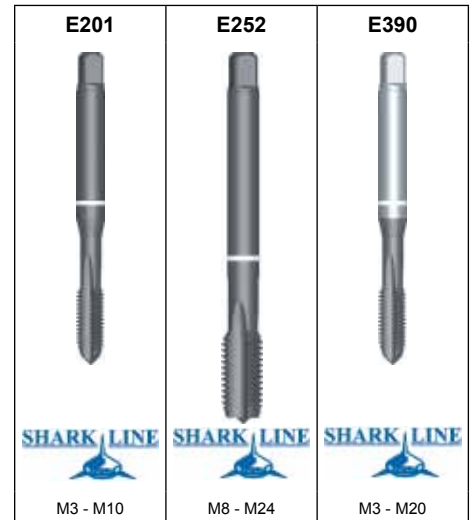
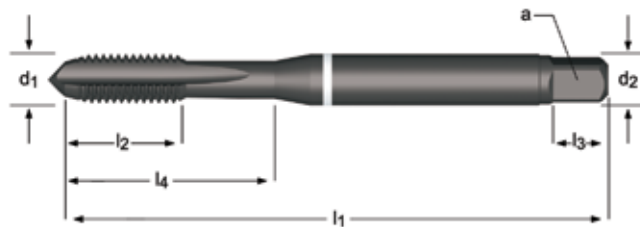
- M Maschinen-Gewindebohrer, geradegenutet, Weissring, Shark
- M Macho Máquina Canal Reto, Shark - Anel Branco

E390

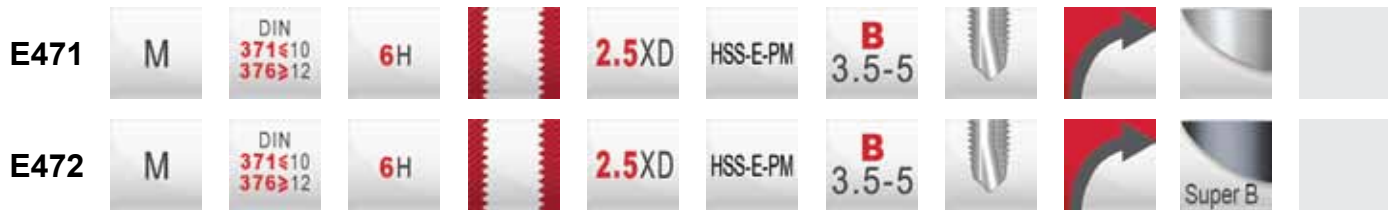
- M Macho de máquina recto Shark (Anillo Blanco)
- M Machine Tap Straight Flute, White Shark



E201	■	3.1	3.2	3.3	8.2
	■	3.4	6.2	6.4	7.4
E252	■	3.1	3.2	3.3	8.2
	■	3.4	6.2	6.4	7.4
E390	■	3.1	3.2	3.3	8.2
	■	3.4	6.2	6.4	7.4



M	P mm	l ₁ mm	l ₂ mm	d ₂ Ø mm	a mm	l ₃ mm	z	l ₄ mm	E201	E252	E390
3	0.50	56	9	3.5	2.7	6	3	2.5	E201M3		E390M3
4	0.70	63	12	4.5	3.4	6	4	3.3	E201M4		E390M4
5	0.80	70	13	6.0	4.9	8	4	4.2	E201M5		E390M5
6	1.00	80	15	6.0	4.9	8	4	5	E201M6		E390M6
8	1.25	90	18	6.0	4.9	8	4	6.8		E252M8	E390M8
8	1.25	90	18	8.0	6.2	9	4	6.8	E201M8		
10	1.50	100	20	10.0	8.0	11	4	8.5	E201M10		E390M10
10	1.50	100	20	7.0	5.5	8	4	8.5		E252M10	
12	1.75	110	23	9.0	7.0	10	4	10.3		E252M12	E390M12
14	2.00	110	25	11.0	9.0	12	4	12		E252M14	
16	2.00	110	25	12.0	9.0	12	4	14		E252M16	E390M16
18	2.50	125	30	14.0	11.0	14	4	15.5		E252M18	
20	2.50	140	30	16.0	12.0	15	4	17.5		E252M20	E390M20
22	2.50	140	34	18.0	14.5	17	4	19.5		E252M22	
24	3.00	160	38	18.0	14.5	17	4	21		E252M24	

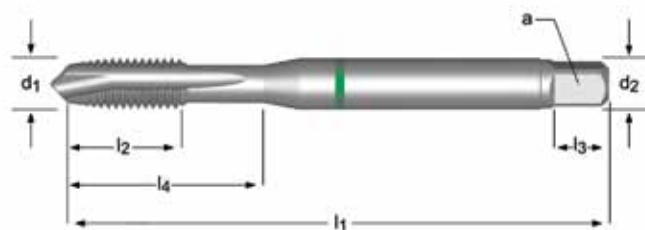


E471

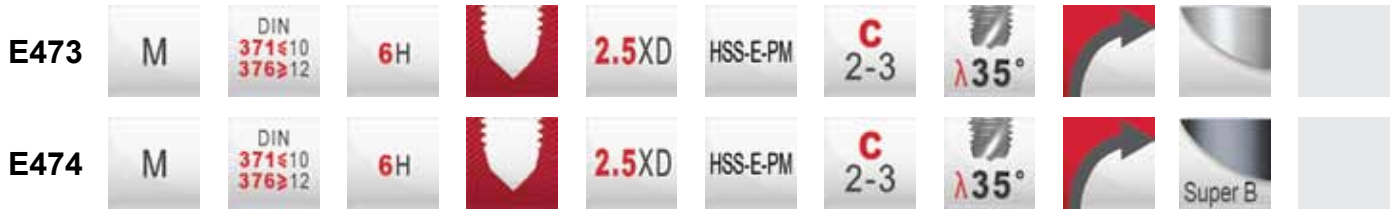
E472

- M机用螺尖丝锥，绿圈鲨鱼丝锥
- M Taraulds machine Coupe gun , Shark bague verte
- M Maschinen-Gewindebohrer, Geradegenutet mit Schälanschnitt , Grünring, Shark
- M Macho Máquina Ponta Helicoidal , Shark - Anel Verde
- M Macho de máquina con entrada en hélice Shark (Anillo Verde)
- M Machine Tap Spiral Point , Green Shark

E471	▪	6.2	6.3	7.1	7.2	7.3	8.1
	•	1.1	1.2	1.3	6.1	7.4	
E472	▪	4.1	5.1	6.2	7.2	7.3	7.4
	•	1.2	1.3	6.3	7.1	8.1	



M	P mm	l ₁ mm	l ₂ mm	d ₂ Ø mm	□ a mm	l ₃ mm	z	↔	l ₄ mm	E471	E472
3	0.50	56	9	3.5	2.7	6	2	2.5	18	E471M3	E472M3
4	0.70	63	12	4.5	3.4	6	2	3.3	21	E471M4	E472M4
5	0.80	70	13	6.0	4.9	8	2	4.2	25	E471M5	E472M5
6	1.00	80	15	6.0	4.9	8	3	5.0	30	E471M6	E472M6
8	1.25	90	18	8.0	6.2	9	3	6.8	35	E471M8	E472M8
10	1.50	100	20	10.0	8.0	11	3	8.5	39	E471M10	E472M10
12	1.75	110	23	9.0	7.0	10	3	10.3		E471M12	E472M12
16	2.00	110	25	12.0	9.0	12	4	14.0		E471M16	E472M16
20	2.50	140	30	16.0	12.0	15	4	17.5		E471M20	E472M20

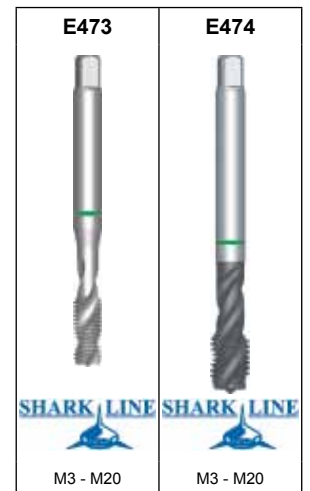
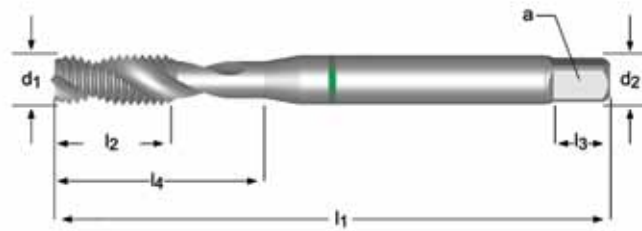


E473

E474

- M机用螺旋槽35°丝锥，绿圈鲨鱼丝锥
- M Tarauds machine goujures hélicoidales 35°, Shark bague verte
- M Maschinen-Gewindebohrer, Rechtsgedallte Nuten 35°, Grünring, Shark
- M Macho Máquina Canal Helicoidal 35°, Shark - Anel Verde
- M Macho de máquina helicoidal 35° Shark (Anillo Verde)
- M Machine Tap Spiral Flute 35°, Green Shark

E473	▪	6.2	6.3	7.1	7.2	7.3	8.1
	▪	1.1	1.2	1.3	6.1	7.4	
E474	▪	4.1	5.1	6.2	7.2	7.3	7.4
	▪	1.2	1.3	6.3	7.1	8.1	



M	P mm	l_1 mm	l_2 mm	d_2 Ø mm	\square a mm	l_3 mm	z		l_4 mm	E473	E474
3	0.50	56	9	3.5	2.7	6	2	2.5	18	E473M3	E474M3
4	0.70	63	12	4.5	3.4	6	2	3.3	21	E473M4	E474M4
5	0.80	70	13	6.0	4.9	8	2	4.2	25	E473M5	E474M5
6	1.00	80	15	6.0	4.9	8	2	5.0	30	E473M6	E474M6
8	1.25	90	18	8.0	6.2	9	2	6.8	35	E473M8	E474M8
10	1.50	100	20	10.0	8.0	11	2	8.5	39	E473M10	E474M10
12	1.75	110	23	9.0	7.0	10	3	10.3		E473M12	E474M12
16	2.00	110	25	12.0	9.0	12	3	14.0		E473M16	E474M16
20	2.50	140	30	16.0	12.0	15	3	17.5		E473M20	E474M20

L114

- DIN系列，丝锥和钻头套装 A = 套装样式，B = 套装号 M = 套装丝锥直径，D = 套装钻头直径
- Jeu de forets-tarauds DIN A= Styles dans le jeu, B= Numéro dans le jeu, M= Diamètres des tarauds dans le jeu, D= Diamètres des forets dans le jeu
- DIN Gewinde-Kernlochbohrer Set A= Styles in Set, B= No. in Set, M= Tap diameters in Set, D= Drill diameters in Set
- Jogo de Broca e Macho - DIN A= Família da Ferramenta no Jogo, B= No. no Jogo, M= Diâmetro dos Machos no Jogo, D= Diâmetro das Brocas no Jogo
- DJuego de Machos y Brocas DIN A= Tipos en el juego, B= N° en el juego, M= Diámetro de machos en el juego, D= Diámetro de brocas en el juego
- DIN Tap-Drill Set A= Styles in Set, B= No. in Set, M= Tap diameters in Set, D= Drill diameters in Set



Nr.	A	B	M	D	L114
Nr.303	E297 + A002	14	E297M3, E297M4, E297M5, E297M6, E297M8, E297M10, E297M12	A0022.5, A0023.3, A0024.2, A0025.0, A0026.8, A0028.5, A00210.2	L114303
Nr.304	E298 + A002	14	E298M3, E298M4, E298M5, E298M6, E298M8, E298M10, E298M12	A0022.5, A0023.3, A0024.2, A0025.0, A0026.8, A0028.5, A00210.2	L114304
Nr.305	E238 + A108	14	E238M3, E238M4, E238M5, E238M6, E238M8, E238M10, E238M12	A1082.5, A1083.3, A1084.2, A1085.0, A1086.8, A1088.5, A10810.2	L114305
Nr.306	E240 + A108	14	E240M3, E240M4, E240M5, E240M6, E240M8, E240M10, E240M12	A1082.5, A1083.3, A1084.2, A1085.0, A1086.8, A1088.5, A10810.2	L114306

新多马选型工具 现已上线



<http://selector.dormertools.com>

Dormer Tools
Morse Way
Waverley
Sheffield
S60 5BJ
United Kingdom
T: 0870 850 44 66
F: 0870 850 88 66
Email: dormer.uk@dormertools.com

Dormer Tools International
Morse Way
Waverley
Sheffield
S60 5BJ
United Kingdom
T: +44 114 2933838
F: +44 114 2933839
Email: dormer.int@dormertools.com

responsible for
**Middle East
Far East**

Dormer Tools
B.P. 6209
45062 Orleans Cedex 2
France - France
T: +33 (0)2 38 41 40 15
F: +33 (0)2 38 41 40 30
Email: dormer.fr@dormertools.com

Dormer Tools
Via Varesina 184
20156 Milano
Italy - Italia
T: +39 02 38 04 51
F: +39 02 38 04 52 43
Email: dormer.it@dormertools.com

Dormer Tools
's-Gravelandweg 401
NL-3125 BJ Schiedam
Netherlands - Nederland
T: +31 10 2080 240
F: +31 10 2080 282
Email: dormer.nl@dormertools.com

responsible for
Germany - Deutschland
T: +31 10 2080 212
F: +31 10 2080 282
dormer.de@dormertools.com
and
Switzerland - die Schweiz
T: +31 10 2080 216
F: +31 10 2080 282
dormer.ch@dormertools.com

Dormer Tools
Fountain Plaza
Belgicastraat 5, bus 5/6
BE-1930 Zaventem
Belgium - België/Belgique
T: +32 3 440 59 01
F: +32 3 449 15 43
Email: dormer.be@dormertools.com

Sandvik Española, S.A.
Dormer Tools Ibérica
Parque Empresarial Puerta de Madrid
Este
C/ Tapiceros, 9
ES-28830 San Fernando de Henares,
Madrid
T: +34 93 571 7702 (ES)
F: +34 93 571 7700 (ES)
Email: dormer.es@dormertools.com
Spain - España
T: +351 21 424 54 21 (PT)
F: +351 21 424 54 25 (PT)
Email: dormer.pt@dormertools.com

Responsible for
Spain
España
Portugal
Portugal

Dormer Tools
Box 618
SE-301 16 Halmstad
Sweden - Sverige
T: +46 (0) 35 16 52 00
F: +46 (0) 35 16 52 90
Email: dormer.se@dormertools.com
Kundservice
T: direkt +46 35 16 52 96
F: direkt +46 35 16 52 90

responsible for
Iceland
Lithuania
Latvia
Estonia

Dormer Tools
PL 52
FI-01511 Vantaa
Finland - Suomi
T: +358 205 44 121
F: +358 205 44 5199
Customer Service
T: direkt 0205 44 7003
F: direkt 0205 44 7004
Email: dormer.fi@dormertools.com

Dormer Tools
Sandvik A/S
Boks 173
NO-1377 Billingstad
Norway - Norge
T: +47 67 17 56 00
F: +47 66 85 96 10
E-mail: dormer.no@dormertools.com
Kundservice
T: direkt 800 10 113
F: direkt +46 35 16 52 90

Dormer Tools
Sandvik A/S
Postboks 160
DK-2605 Brendby
Denmark - Danmark
T: +45 43 46 52 80
F: +45 43 46 52 81
Email: dormer.dk@dormertools.com
Kundtjeneste
T: direkt 808 82106
F: direkt +46 35 16 52 90

Dormer Tools CEE
Sandvik Slovakia, s.r.o.
Karadzicova 8
Bratislava
821 01
Slovakia - Slovensko
T: +421 915 755 333
F: +421 917 618 419
F: +421 2 32 115 341
Email: dormer.cee@dormertools.com

responsible for
Austria
Österreich
Belarus
Беларусь
Bulgaria
България
Croatia
Hrvatska
Czech Republic
Česká republika
Hungary
Magyarország
Slovenia
Slovenija
Ukraine
Україна
Bosnia-Herzegovina
Босна и Херцеговина
Macedonia
Македонија

Dormer Tools Central and Eastern Europe
LLC Sandvik Russia
Ul. Polkovaia 1
RU- 127018 Moscow
Russia - Россия
T: +7 495 916 71 91
F: +7 495 689 71 24
Email: dormer.cee@dormertools.com

Precision Dormer
2550 Meadowvale Blvd. Unit 3
Mississauga, ON L5N 8C2
Canada
T: (888) 336 7637
En Français: (888) 368 8457
F: (905) 542 7000
Email: dormertools.canada@dormertools.com

Precision Dormer
301 Industrial Ave.
Crystal Lake, IL 60012
United States of America
T: (800) 877 3745
F: 815 459 2804
Email: cs@precisiondormer.com

responsible for
United States of America
Mexico

Dormer Tools
Av. João Paulo da Silva, 258
CEP 04777 020
São Paulo SP
Brazil - Brasil
T: +55 11 5660 3000
F: +55 11 5667 5883
Email: dormer.br@dormertools.com

responsible for
Bolivia
Chile
Colombia
Costa Rica
Ecuador
Guatemala
Panama
Paraguay
Peru
Uruguay
Venezuela

Dormer Tools
Sandvik Argentina S.A.
Rincón 3198
CP B1754BIL
San Justo - Buenos Aires
Argentina
T: 54 (11) 6777-6777
F: 54 (11) 4441-4467
Email: dormer.ar@dormertools.com

Dormer Tools
5 Fowler Road
Dandenong 3175, Victoria
Australia
T: 1300 131 274
F: +61 3 9238 7105
Email: dormer.int@dormertools.com

Dormer Tools
Sandvik New Zealand
269 Ti Rakau Drive
Burswood
Manukau 2013
New Zealand
T: 0800 4 436 763
F: +64 9 2735857
Email: dormer.int@dormertools.com

Dormer Tools (Shanghai) Co., Ltd.
No 4555 Yin Du Road
Xin Zhuang Industry Park
Shanghai 201108
China

T: +86 21 2416 0666
F: +86 21 5442 6315
Email: dormer.cn@dormertools.com

Dormer Tools India PVT Ltd
B64-65, Sushant Lok 1
Gurgaon 122001
India
T: +91 124 470 3825
Email: dormer.in@dormertools.com

Dormer Tools
Sandvik
P.O. Box 25038
East Rand 1462
South Africa
T: +27 11 929 5300
F: +27 11 570 9709
Email: dormer.int@dormertools.com



FOLLOW US!

